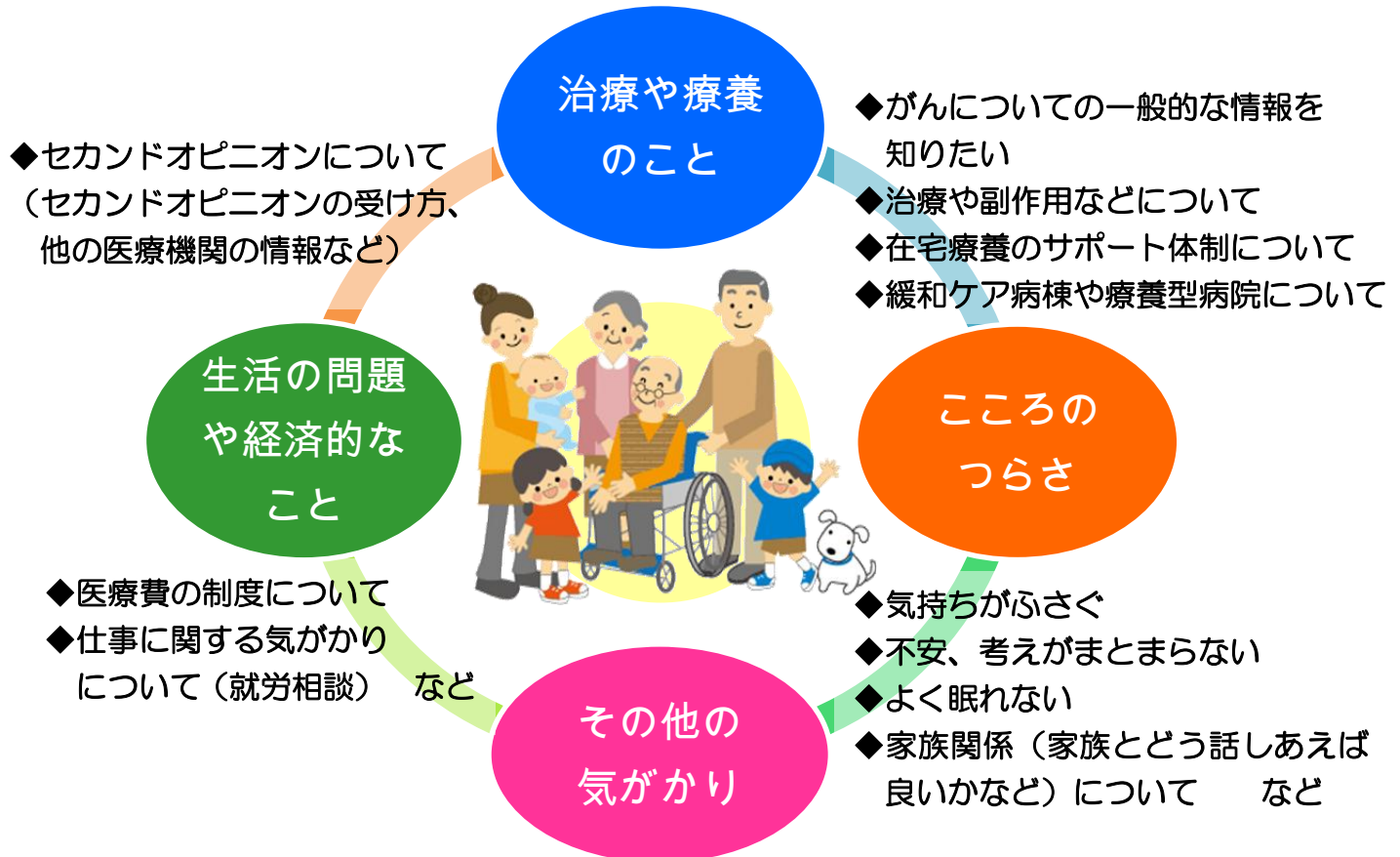


がん診療相談支援室のご案内

(がん相談支援センター)

当院では、がんの治療や療養、生活上の問題、気持ちのつらさなどについてご相談をお受けしています。**ご相談はどなたでも無料で利用できます。**



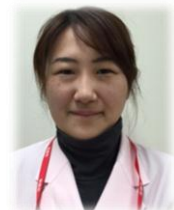
「がん診療相談支援室のスタッフ」 専門の相談員がお手伝いをしていきます。



佐藤 新奈
(医療ソーシャルワーカー)



菊地 浩子
(緩和ケア認定看護師)



高橋 恵子
(臨床心理士)

開室時間：平日 8時30分～17時15分

☎ 0224-51-5500(代表)

メール gan-soudan@southmiyagi-mc.jp

*相談内容のプライバシーは守ります。*電話、メールでの相談も受け付けております。